



がんを知る展

入場
無料

～自分らしく生きるために～

がんのこと、からだのこと、
もっと知りたいに
お応えします。

「がん」の発生メカニズムから、
予防・最新治療にいたるまで、
見る・聞く・触れるを通じて
具体的に知ることができる
「がん」の展示会です。

最新の医療が
よくわかる!

体験・体感コーナーも
あります!

アフラックダック
携帯クリーナー
プレゼント!

ご来場いただき、アンケートに
お答えいただくと、もれなく
プレゼント!

開催期間: 2010. 5/21(金) ▶ 23(日)

会場: 福武ジョリービル(3Fパールホール)

時間: 10:00~17:00

開会式: 21日(金) 10:30~10:50

講演会

5/22(土) 講演者: 岡山県がん診療連携協議会 がん看護部会
会場: 3Fパールホール

1回目 「がん看護の悩みに答えます」

●時間: 10:00~12:00
おもに看護スタッフ向けの内容です。

2回目 「あなたをサポートします」

～がん予防・治療のためにナースができること～
●時間: 14:00~16:00

同時
開催

🎗️ ゴールドリボン心のメッセージ展 ～小児がんの子どもたちの作品集～

■主催: アフラック(アメリカンファミリー生命保険会社)

■共催: 岡山県/岡山市/(社)岡山県看護協会/岡山県がん診療連携協議会 がん看護部会

■後援: RSK山陽放送/アフラック岡山県アソシエイツ会/岡山県信用金庫協会/(社)岡山県法人会連合会/岡山市がん検診受診率向上プロジェクト推進企業グループ
おかやま信用金庫/吉備信用金庫/山陽新聞社/第一生命保険株式会社岡山支社/玉島信用金庫/(株)中国銀行/津山信用金庫/TSCテレビせとうち/(株)トマト銀行
日生信用金庫/備前信用金庫/備北信用金庫/水島信用金庫(50首順)

■総合監修: 中川恵一(東京大学医学部附属病院) ■専門監修: 国際医療福祉大学 ■お問合せ: アフラック岡山支社 086-221-4583

岡山がんサポート情報

がん検診

岡山県では、悪性新生物(がん)による死亡は年々増加し、昭和57年以降死亡原因の第一位であり、がん対策は県民の生命と健康を考える上で大きな課題です。

がん検診は、がんの早期発見・早期治療のために行われるもので、がん対策として極めて重要です。

詳細につきましては、下記ホームページをご覧ください。

<http://www.pref.okayama.jp/hoken/cancer/>

講演会

5/22(土) 講演者:岡山県がん診療連携協議会 がん看護部会
会場:3Fパールホール

1回目 「がん看護の悩みに答えます」

時間:10:00~12:00

おもに看護スタッフ向けの内容です。

2回目 「あなたをサポートします」

～がん予防・治療のためにナースができること～

時間:14:00~16:00

岡山市の「けんしん」についての 詳しいお問い合わせは

岡山市保健所 健康づくり課 健康増進難病対策係

岡山市北区鹿田町一丁目1-1

TEL(086)803-1263(直通)

岡山市保健所

検索

「けんしん」の詳細は、
パソコンや携帯サイトでも
ご覧いただけます。



定期的に「けんしん」を
受けましょう



コンテンツ

最新の医療

最先端の検査や、治療について紹介。ガンマナイフ、サイバーナイフ、粒子線治療、PET-CTなどを実際の写真・映像でご覧いただけます。



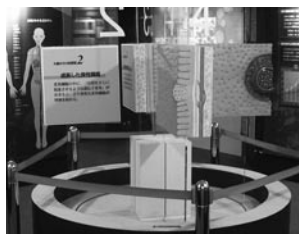
個別のがん

8種類のがんについてタッチパネルや映像を使って解説。どんな病気なのか、どんな検査や治療があるのかなど、知っておきたい基本的な内容をわかりやすくまとめました。



がんの現状

正常な細胞が、がん細胞に変化する過程を模型を使って視覚的に表現。さらに、がんの現状、病院の選び方、がん治療の進歩など生活に役立つ医療情報をご紹介します。



体験・体感ゾーン

乳がん特有の症状を実際に触診で体験できるコーナー、腹腔鏡手術のトレーニングボックスも設置します。



同時開催

ゴールドリボン 心のメッセージ展

～小児がんの子どもたちの作品集～

小児がんの子どもたちが闘病中に作った作品展を同時開催します。どれも子どもたちの精一杯生きようとする「命の輝き」があふれる作品です。ぜひ、子どもたちの勇気と希望を感じ取ってください。

また、各界で活躍する著名人の方々からのメッセージもご覧いただけます。

※ゴールドリボンとは小児がんの子どもたちを支えるシンボルマークです。

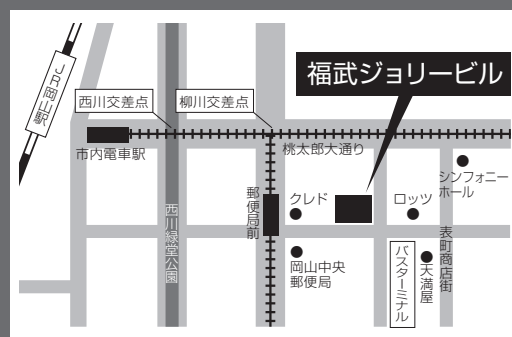


「ひまわり」大阪府豊中市 井関 太一くん

会場アクセス

福武ジョリービル(3Fパールホール)

〒700-0821 岡山市中山下1-10-30



■バスの場合

「岡山駅」乗り場から「天満屋」バスターミナル下車バスで所要時間約5分。徒歩約1分。

■電車の場合

「岡山駅前」乗り場から、清輝橋行き「郵便局前」下車(清輝橋行きにお乗り下さい)市内電車で所要時間約5分。徒歩約1分。

※展示内容などは予告なく変更する場合がございますので予めご了承ください。 ※会場内での写真・ビデオ撮影、飲食はご遠慮ください。